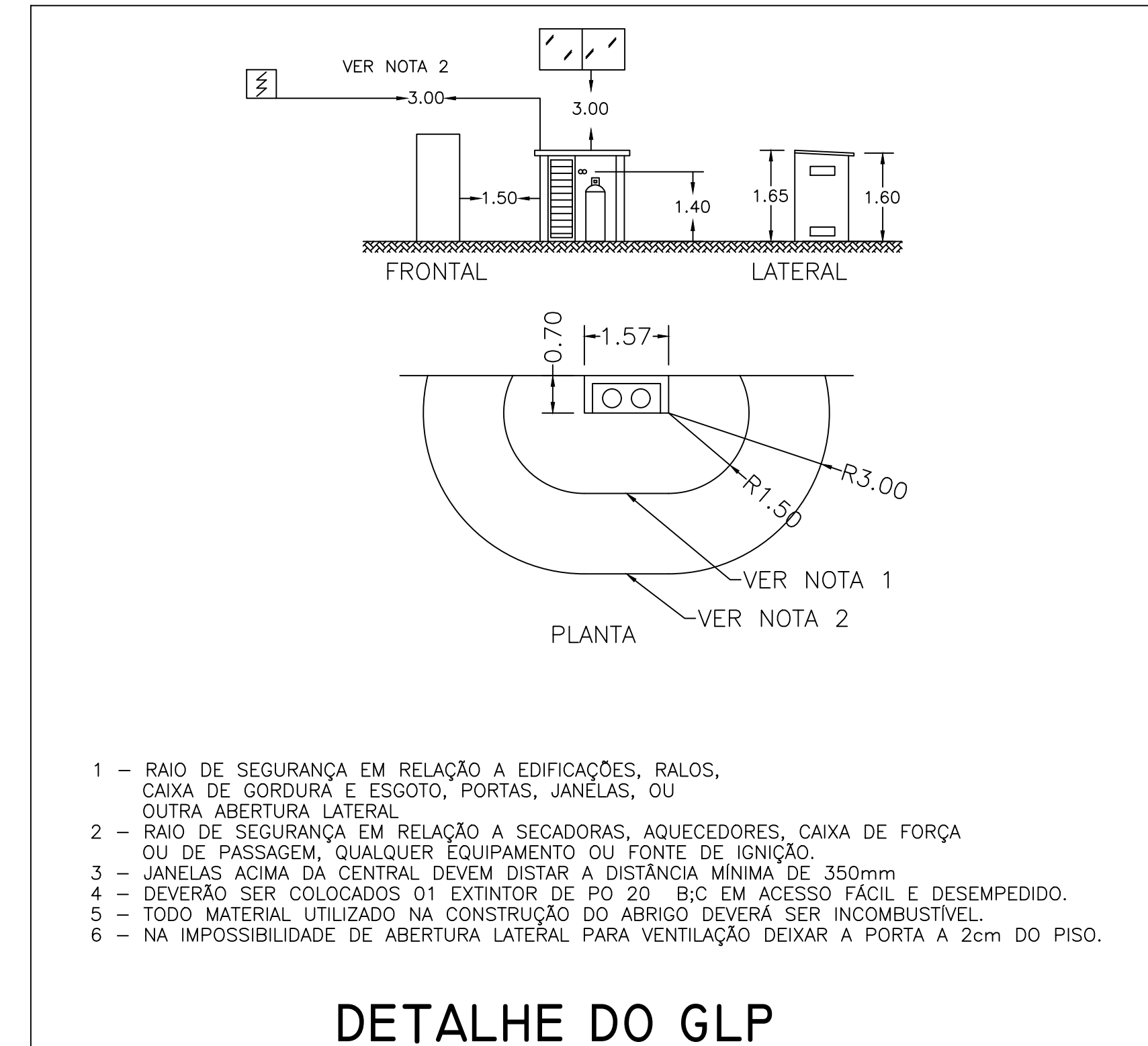
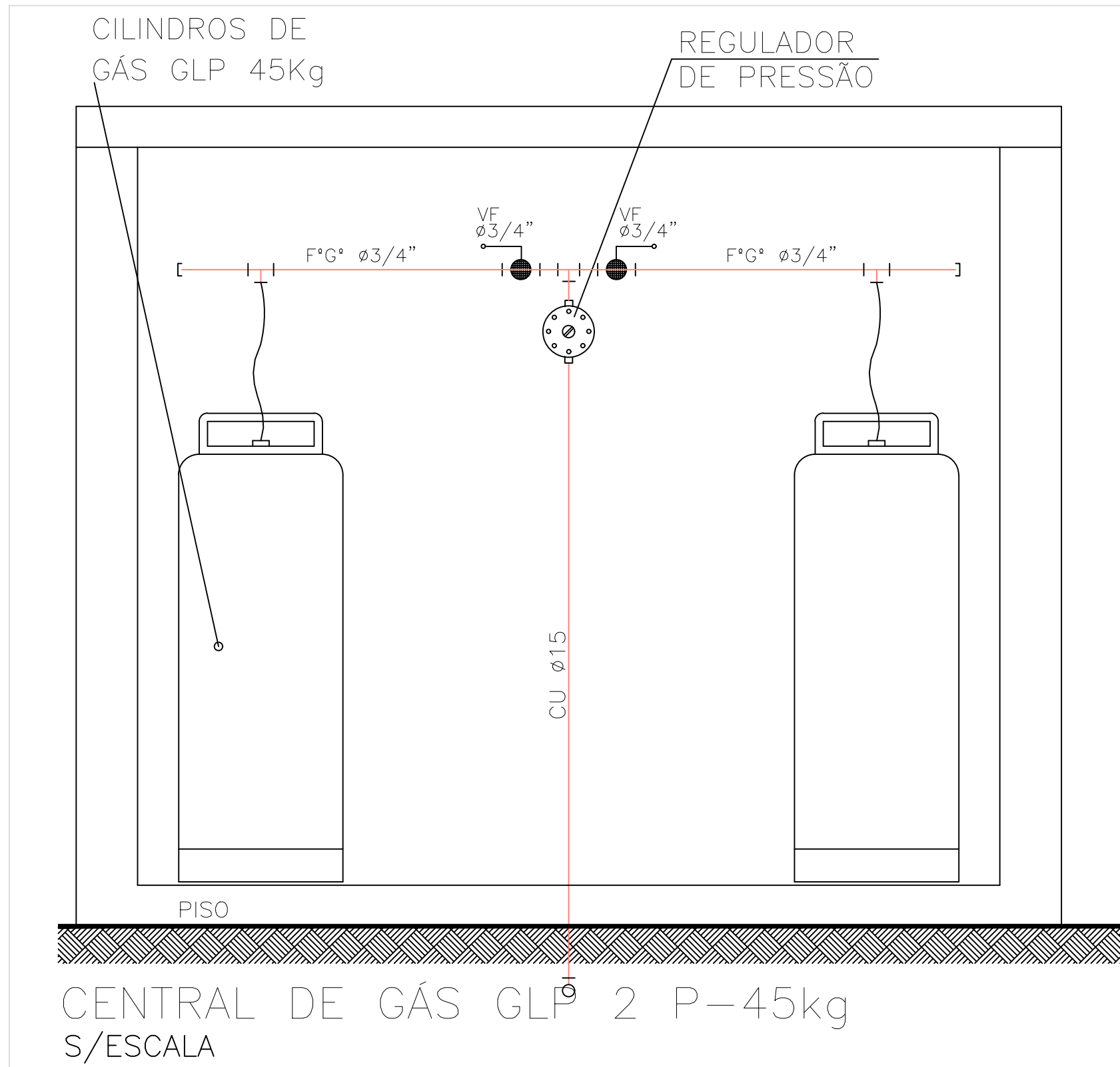


INFORMAÇÕES SOBRE OS SISTEMAS				
ACESSO DE VIATURAS	Atende a IT 06. O estacionamento de viaturas será realizado na via pública.			
SEGURANÇA ESTRUTURAL NA EDIFICAÇÃO	A edificação será executada em concreto armado e alvenaria. Atende a IT 08.			
CONTROLE DE MATERIAIS DE ACABAMENTO E REVESTIMENTO	Finalidade do Material (Grupo /divisão). Atende a IT 10.			
	Grupo/divisão	Piso (acabamento/ revestimento)	Parede e divisória (acabamento/ revestimento)	Teto e forro (acabamento/ revestimento)
	E-5	Classe I, II-A, III-A, IV-A	Classe I, ou II-A	Classe I ou II-A
SAÍDAS DE EMERGÊNCIA	As rotas de fuga foram dimensionadas de acordo com a IT 11.			
CARGA DE INCÊNDIO	Ocupação: ESCOLA – E/5 – 300 MJ/m2. Atende a IT 14.			
BRIGADA DE INCÊNDIO	A ser formada de acordo com a IT 17 com todos os funcionários da edificação.			
ILUMINAÇÃO DE EMERGÊNCIA	I.E. atendida por BLOCOS AUTONOMOS, abrangência de 100% da edificação. Atende NBR 10.898/99 e IT 18.			
ALARME DE INCÊNDIO	Será prevista central com baterias com autonomia de 01 hora, instalado em local com vigilância humana permanente. Atende a IT 19.			
SINALIZAÇÃO DE EMERGÊNCIA	Será prevista a sinalização básica de proibição, alerta, orientação e salvamento, equipamentos contra incêndio conforme a IT 20.			
EXTINTORES	Atende a IT 21.	TIPO	CAPACIDADE	
		Água pressurizada	2 A	
		P6 químico seco	20 B C	
HIDRANTES	Sistema conforme IT 22:			
	Ø esguicho = 40 mm			
	Comprimento da mangueira = 30 m			
	Ø tubulação = 65 mm			
	Material = aço galvanizado			
	Nº de hidrantes = 05 (simples)			
	Registro de recalque no passeio			
SISTEMA ELETRICO SPDA	Será apresentada a ART e Laudo de Conformidade dos sistemas.			
EDIFICAÇÃO EXISTENTE	Conforme projeto aprovado nº0089/2012, os sistemas existente, sendo prevista na ampliação a regularizar.			



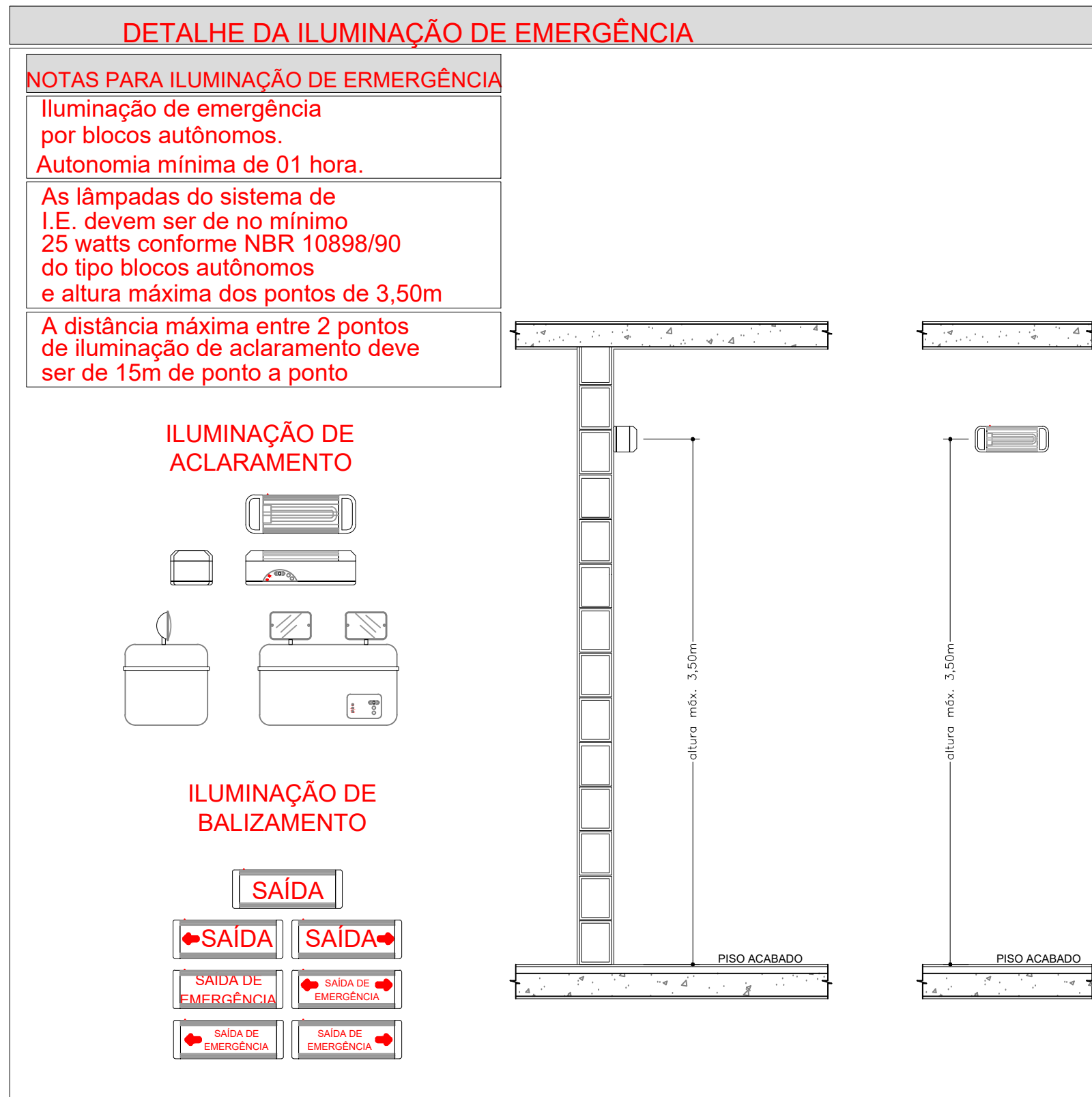
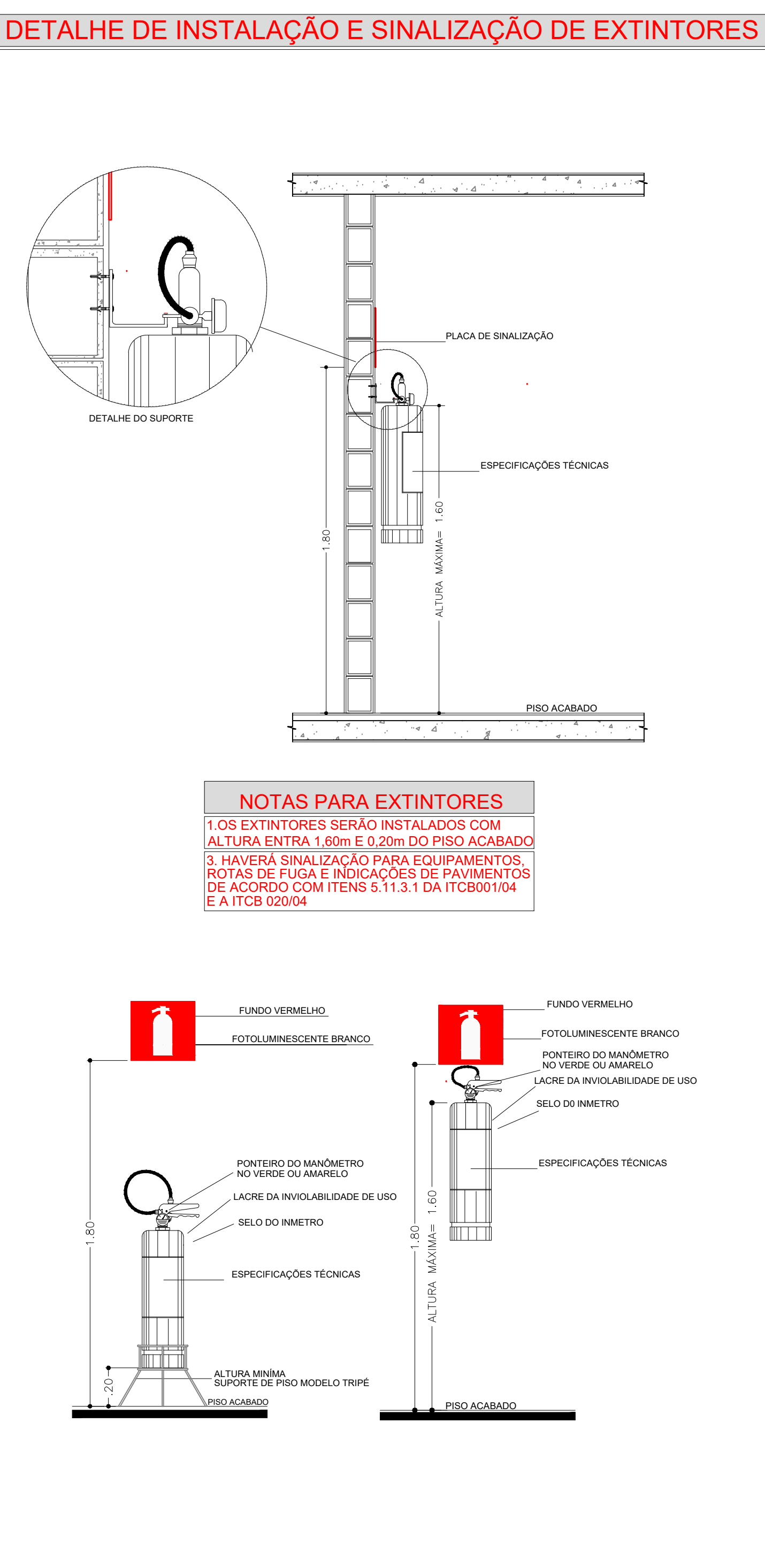
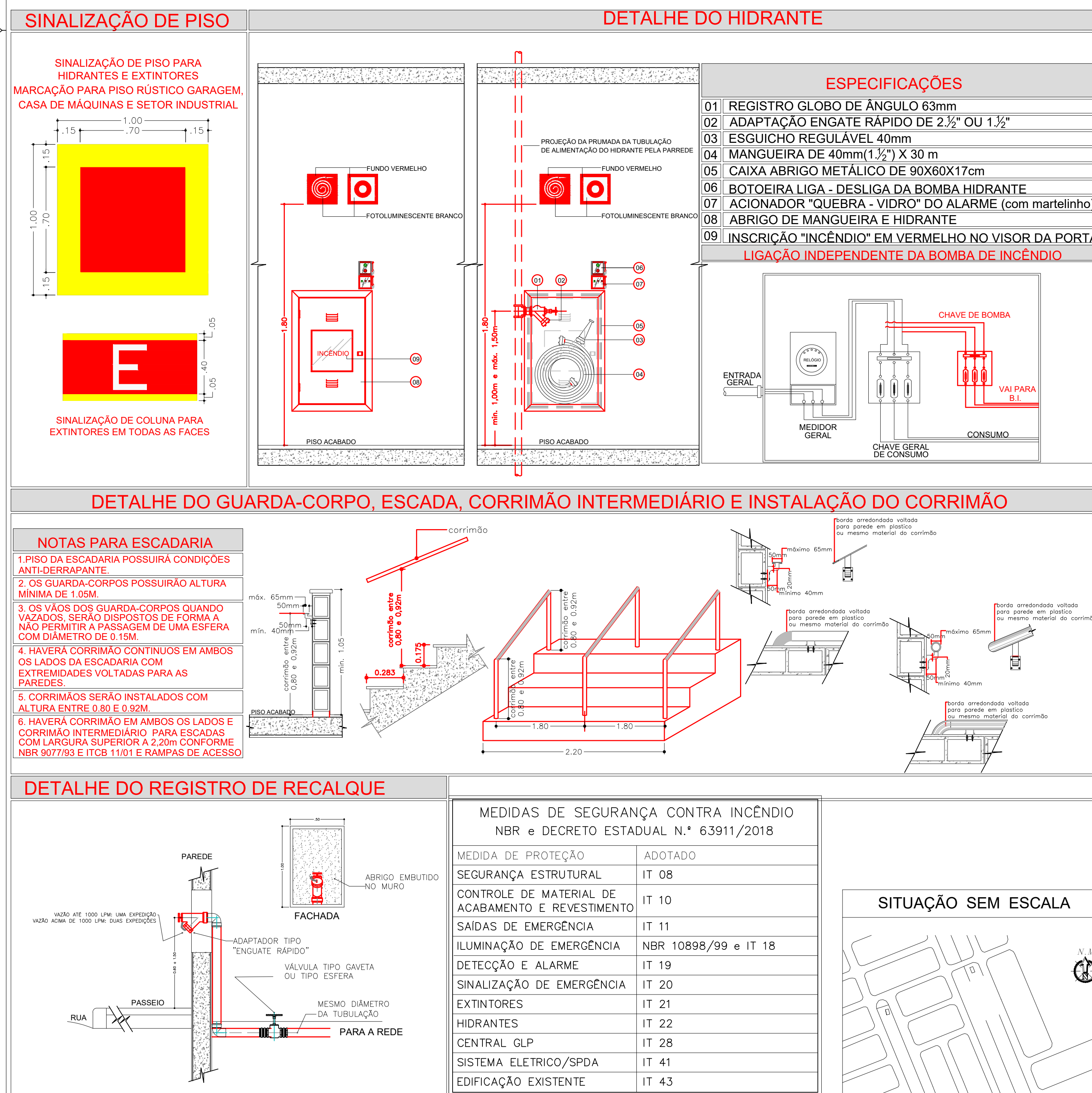
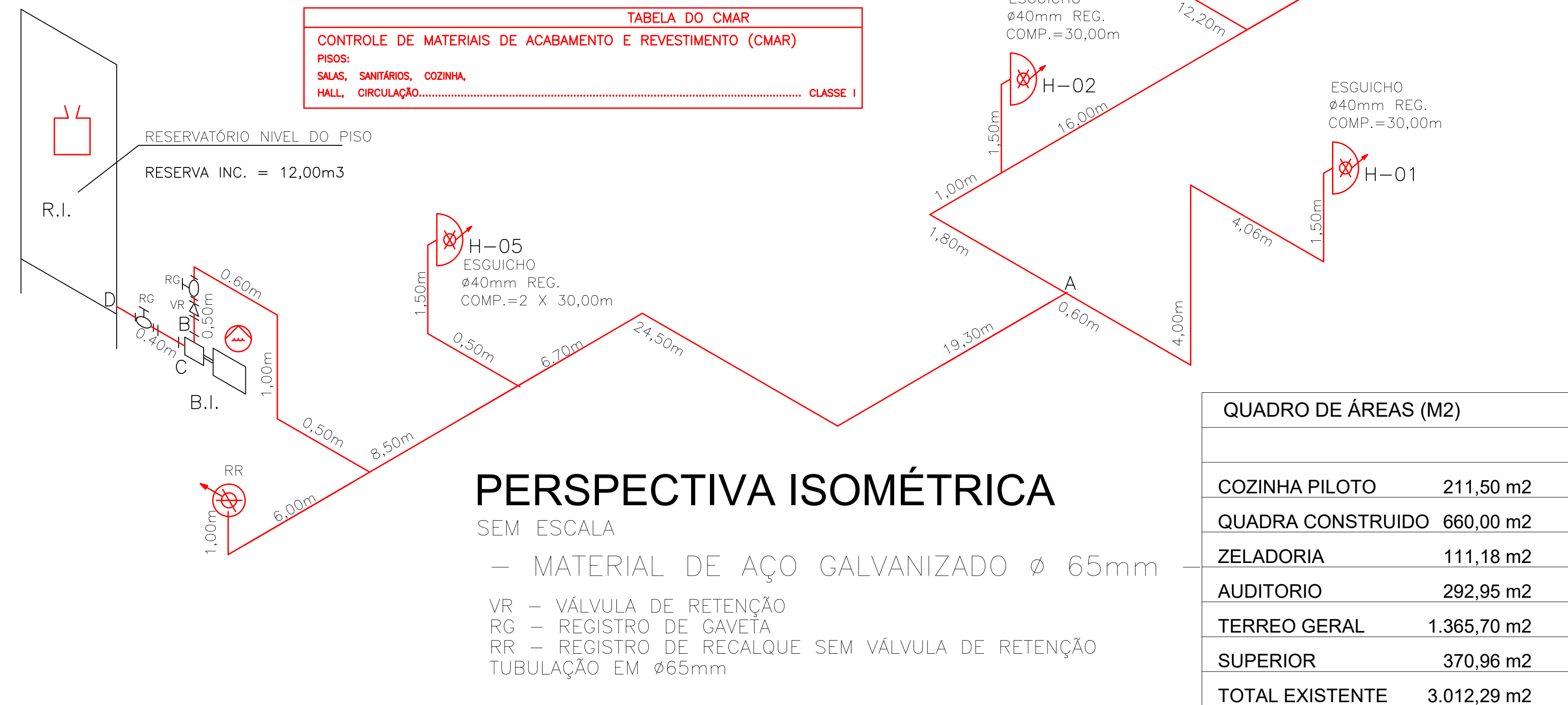
CENTRAL DE GPL – TABELA DE AFASTAMENTOS, EM RELAÇÃO A LOCAIS DE RISCO	
LOCAIS	AFASTAMENTO (m)
Aberturas de dutos de esgoto, águas pluviais, poços, canaletas, ralos.	1,5
Materiais de fácil combustão	3,0
Fuentes de ignição (inclusive estacionamento de veículos)	3,0
Depósito de materiais inflamáveis ou combustíveis	6,0
Redes elétricas	3,0

– Central de GLP instalada em local ventilado e protegida contra as intempéries;

CLASSIFICAÇÃO DAS EDIFICAÇÕES E ÁREAS DE RISCO QUANTO À CARGA DE INCÊNDIO			
RISCO		CARGA DE INCÊNDIO MJ/m ²	
BAIXO		ATE 300 MJ/m ²	
CARGA DE INCÊNDIO IT-14			
Ocupação/ uso	DESCRIÇÃO	DIVISÃO	CARGA DE INCÊNDIO MJ/m ²
EDUCACIONAL	CRECHE	E-5	ATE 300 MJ/m ²
CLASSIFICAÇÃO DAS EDIFICAÇÕES QUANTO À ALTURA			
TIPO	DENOMINAÇÃO	ALTURA	
I	TÉRREA	UNICO PAVIMENTO	

CLASSIFICAÇÃO DAS EDIFICAÇÕES E ÁREAS DE RISCO QUANTO À OCUPAÇÃO				
GRUPO	OCUPAÇÃO/ USO	DIVISÃO	DESCRIÇÃO	EXEMPLOS
E	EDUCACIONAL	E-5	PRE-ESCOLA CRECHE	ESCOLAS EM GERAL

TABELA DO CMAR	
CONTROLE DE MATERIAIS DE ACABAMENTO E REVESTIMENTO (CMAR)	
PISOS:	
SALAS, SANITÁRIOS, COZINHA,	
HALL, CIRCULAÇÃO	CLASSE I



PREFEITURA MUNICIPAL DE TANABI

PREFEITO MUNICIPAL NORAIR CASSIANO DA SILVEIRA

SECRETARIA MUNICIPAL DE OBRAS

SECRETÁRIO CECÍLIA AVANÇO NISSIDA

SECRETARIO DE OBRAS ADRIANETE

ASSUNTO

PROJETO TÉCNICO DE SEGURANÇA CONTRA INCÊNDIO

1/2

TÍTULO: PROJETO BÁSICO DE ARQUITETURA

OBRA: ATUALIZAÇÃO PARA FINS DE VISTORIA DO CORPO DE BOMBEIROS – EM GANOT CHATEUBRIAND

PROPR: PREFEITURA MUNICIPAL DE TANABI

LOCAL: PRAÇA FRANCISCO VIOLA, 348

CENTRO – TANABI – SP.

TÉCNICO RESPONSÁVEL: PAULO HENRIQUE DA SILVA CREA 5062386773

ESCALAS: INDICADAS

DATA: MARÇO DE 2022.